

A close-up, high-resolution photograph of human lips, showing the texture and color of the skin and lips. The lips are slightly parted, and the lighting is soft, highlighting the natural texture.

Talk!

ZfP-Schulungen bei den Spezialisten:

Wir reden nicht über unsere Vorteile.

Wir lassen unsere Kunden sprechen.



ZF Luftfahrttechnik GmbH

ZEPPELIN[®]
Systems

Quality-Service

Die clevere Alternative!

Qualität ohne Kompromisse.

Wir sind ein vom NANDTB-Germany anerkannter Anbieter für ZfP-Schulungen und die Forderungen der EASA AMC 145.A.30(f) werden von uns erfüllt. Die Lehrgänge entsprechen den Forderungen der EN 4179 und NAS 410.

Wir sind:

- BDLI-anerkannte Ausbildungsstätte
- Zeppelin Rissprüftechnik ist NADCAP-akkreditiert

Unsere Referenten:

Olaf Dalfuß, Schulungsleiter:

Level 3 in den Verfahren PT, MT, ET und UT
(ZF Luftfahrttechnik GmbH)

Dieter Schüch: Level 3 in den Verfahren PT, MT und RT (Zeppelin Quality-Service)

Wir bieten:

PT1: 3 Tage 890,00* Euro MT1: 4 Tage 1.025,00* Euro
PT2: 4 Tage 1.025,00* Euro MT2: 4 Tage 1.025,00* Euro

* Lehrgangsdauer und Preise pro Teilnehmer (o. MwSt)

Termine:

PT1: 13.03. - 15.03.2012 MT1: 25.09. - 28.09.2012
PT2: 22.05. - 25.05.2012 MT2: 24.04. - 27.04.2012
PT2: 16.10. - 19.10.2012 MT2: 27.11. - 30.11.2012



Was man in der Branche über uns sagt:

Liebherr Aerospace:

... „Die gemeinsame Ausbildungsstätte von Zeppelin und ZFL zeichnet sich durch eine praxisbezogene Ausbildung und hervorragendes Prüfequipment aus.“

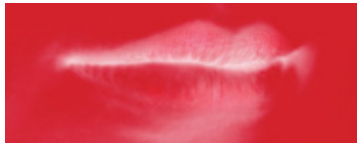
... „Alle Teilnehmer hatten sehr gute Möglichkeiten für praktische Übungen an verschiedenen Bauteilen und unterschiedlichen MT-Prüfbänken.“

Otto Fuchs KG:

... „Die Ausbildungsstätte von Zeppelin und ZFL verfügt über hervorragende luftfahrt-erfahrene Referenten und ein hohes Schulungsniveau.“

**Bundeswehr
(Luftwaffe, Marine-
und Heeresflieger):**

... „Die gemeinsame Ausbildungsstätte von Zeppelin und ZFL sorgte für einen reibungslosen und sehr qualifizierten Schulungsablauf mit besten Übungsmöglichkeiten.“





Listen!

Zeppelin Quality-Service
Leutholdstraße 108
88045 Friedrichshafen
Tel.: (0 75 41) 2 02-4 27
Fax: (0 75 41) 2 02-4 64
leo.bucher@zeppelin.com
www.zeppelin-qm.de

ZEPPELIN[®]
Systems

Quality-Service